

กิจกรรมวันแลกเปลี่ยนเรียนรู้ KM Sharing Day ครั้งที่ 11

"65 ปี มจพ. พลิกโฉม พลิกความคิด สู่อความยั่งยืน"

วันที่ 31 พฤษภาคม 2567

ระหว่างเวลา 08.00-16.00 น. ณ หอประชุมเบญจรัตน์ อาคารนวมินทรราชินี.



พลิกโฉม แนวทางปฏิบัติงานบริการวิชาการ สู่อความยั่งยืน

นางสาวอัญมณี ภูชิน
คณะครุศาสตร์อุตสาหกรรม

งานบริการวิชาการ ?

งานให้บริการ

- ราชการ
- รัฐวิสาหกิจ
- หรือเอกชน

อันก่อให้เกิดความก้าวหน้าทางวิชาการแก่สังคม โดยอาศัยความรู้ความสามารถทางวิชาการ ตามภารกิจของมหาวิทยาลัย **โดยไม่มุ่งผลกำไร**

บทสรุปองค์ความรู้

พลิกโฉม “ถูกต้อง รวดเร็ว ปฏิบัติงานได้ง่าย และนำไปสู่อความยั่งยืน”
ก่อนพลิกโฉม “ถูกต้อง แต่ล่าช้า และเกิดความขัดแย้ง”

กระบวนการขั้นตอนการทำงาน Flowchart โดยปกติมีเพียงขั้นตอนการทำงานเท่านั้น **จะดีกว่าไหมถ้า Flowchart มีข้อควรระวัง** เป็นจุดสังเกตสำหรับผู้ปฏิบัติงาน เพื่อลดข้อผิดพลาดในการทำงาน เมื่อมีขั้นตอนการทำงานที่ชัดเจน ตรวจสอบได้ เป็นไปตามระเบียบและหลักเกณฑ์ของมหาวิทยาลัย งานบริการวิชาการจะไม่ใช่อะไรที่ยากเกินไป และเมื่อหน่วยงานมีงานบริการวิชาการ บุคลากรได้พัฒนาศักยภาพควบคู่กับการเรียนการสอน นำมาซึ่งความร่วมมือทางวิชาการสู่อความยั่งยืนของมหาวิทยาลัย

แนวทางการจัดสรรรายได้จากการรับงานบริการวิชาการ แบ่งเป็น 3 กลุ่ม ดังต่อไปนี้

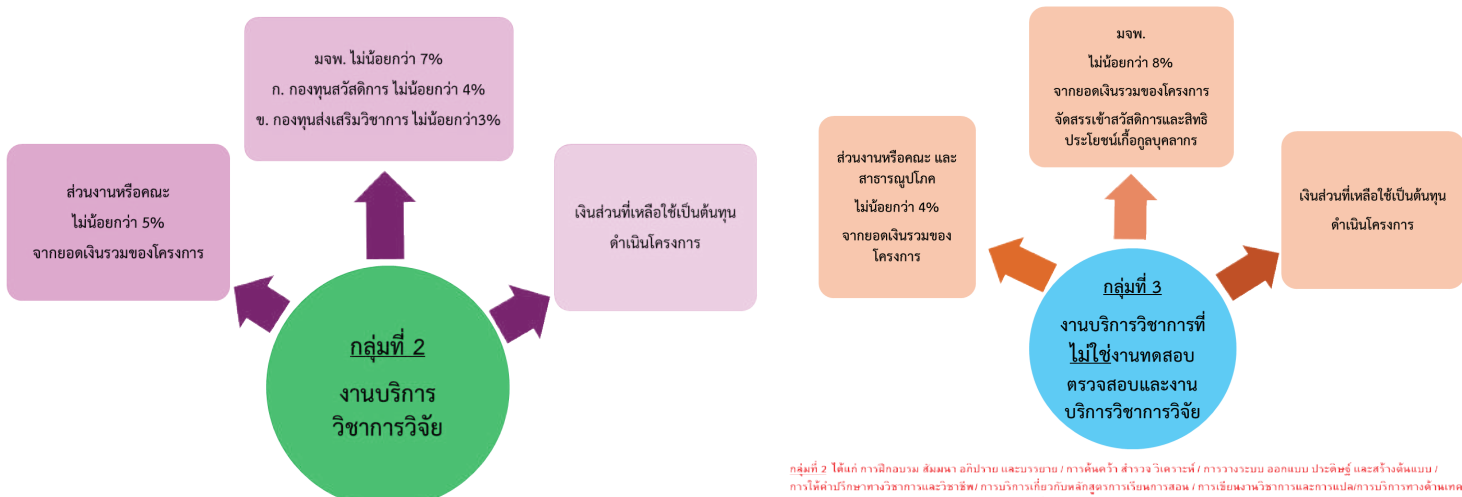


ตัวอย่างการจัดสรรรายได้ งานทดสอบ ตรวจสอบ

ภาควิชาครุศาสตร์โยธา ขอเสนอราคาของงานทดสอบ งานดิน ตามใบสั่งจ้างเลขที่ 633/2564 จากผู้สั่งจ้าง บริษัท ซอยล็คทริค เทคโนโลยี (สำนักงานใหญ่) เลขผู้เสียภาษี 0115558020538 จำนวน 1 รายการ เป็นเงิน 1,000.00 บาท โดยประมาณราคาค่างาน ดังรายละเอียดข้างล่างนี้

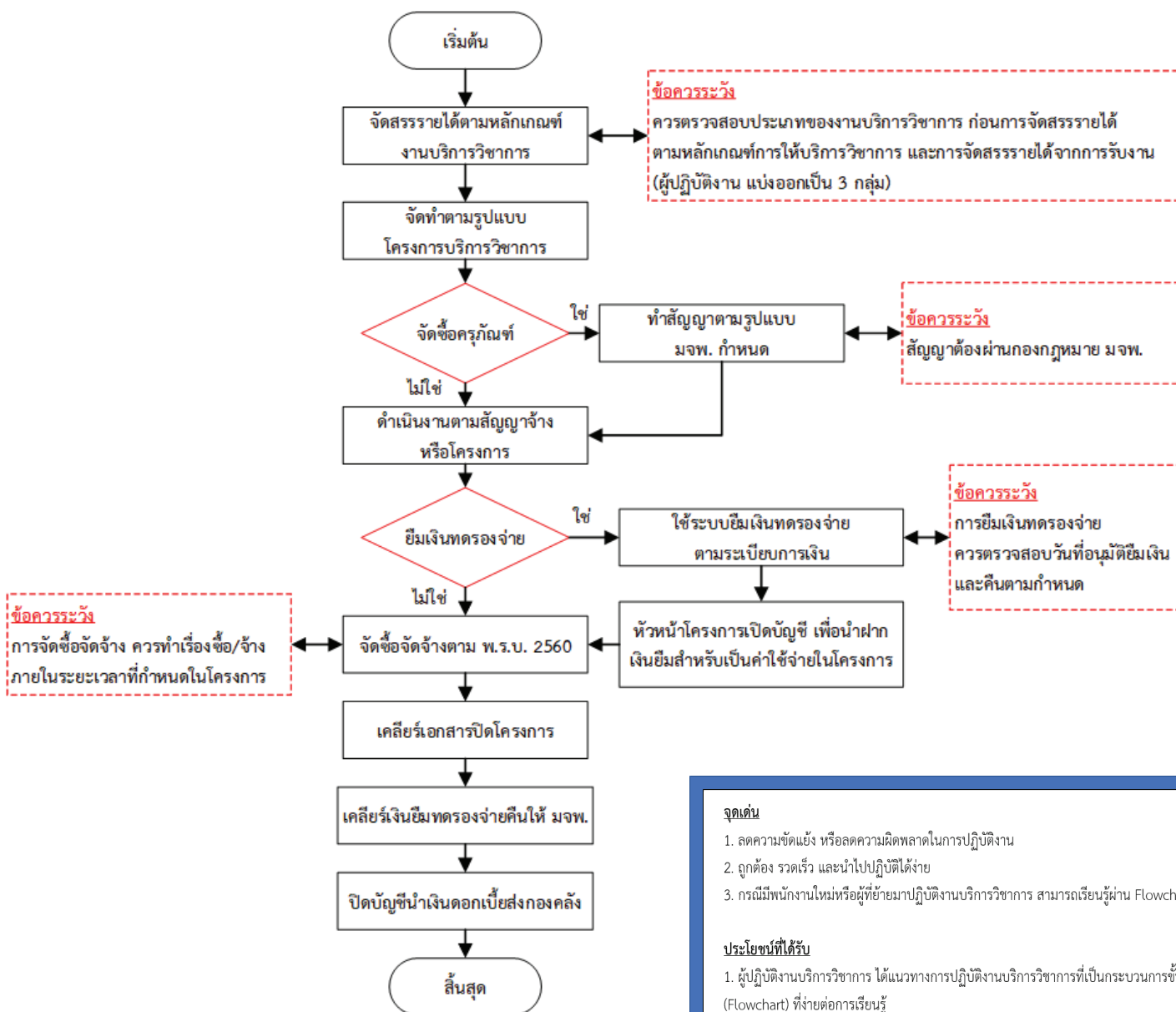
1. ค่าดำเนินการมหาวิทยาลัย	(10%)	100.00 บาท
2. ค่าเตรียมตัวอย่าง	(20%)	200.00 บาท
3. ค่าดำเนินการคณะ	(15%)	105.00 บาท
4. ค่าสาธารณูปโภค	(10%)	70.00 บาท
5. ค่าสิทธิหรือเครื่องจักร	(25%)	175.00 บาท
6. ค่าดำเนินการของภาควิชา	(15%)	105.00 บาท
7. ค่าตอบแทนผู้ดำเนินการ	(35%)	245.00 บาท
รวมเงิน (ส่วนหนึ่ง)		1,000.00 บาท

เงินคงเหลือหลังจากหักให้มจพ. และหักค่าเตรียมตัวอย่างให้นำมาคำนวณเป็นค่าใช้จ่ายดังนี้
ค่าส่วนงานหรือคณะ/ค่าสาธารณูปโภค/ ค่าสิทธิหรือเครื่องจักร/ ภายในส่วนงานหรือภาควิชา/ ค่าตอบแทนผู้ดำเนินการ



กลุ่มที่ 2 ไม่มีการฝึกอบรม/สัมมนา/อภิปราย/และบรรยาย/ทางเคส/ทำวิจัย/ตรวจรับ/การวางระบบ/ออกแบบ/ประดิษฐ์/และสร้างต้นแบบ/การใช้วัสดุ/บริการวิชาการและวิชาชีพ/การบริการเกี่ยวกับหลักสูตร/การบริการวิชาการ/การเขียนวิทยานิพนธ์และการแปลการบริการทางด้านเทคโนโลยีการศึกษา/การบริหารสารสนเทศ/การบริหารวิชาการอื่น ๆ

ขั้นตอนการวิเคราะห์รูปแบบโครงการบริการวิชาการ



- จุดเด่น**
- ลดความขัดแย้ง หรือลดความผิดพลาดในการปฏิบัติงาน
 - ถูกต้อง รวดเร็ว และนำไปปฏิบัติได้ง่าย
 - กรณีมีพนักงานใหม่หรือผู้ที่ย้ายมาปฏิบัติงานบริการวิชาการ สามารถเรียนรู้ผ่าน Flowchart ได้ทันที
- ประโยชน์ที่ได้รับ**
- ผู้ปฏิบัติงานบริการวิชาการ ได้แนวทางการปฏิบัติงานบริการวิชาการที่เป็นกระบวนการขั้นตอนการทำงาน (Flowchart) ที่ง่ายต่อการเรียนรู้
 - ผู้ปฏิบัติงานบริการวิชาการ ได้แนวทางการตัดสินใจ ข้อควรระวังในการทำงานที่ถูกต้อง ชัดเจน และแม่นยำตามระเบียบและหลักเกณฑ์ต่าง ๆ ที่เกี่ยวกับงานบริการวิชาการ ของมหาวิทยาลัยเทคโนโลยีพระจอมเกล้าพระนครเหนือ

