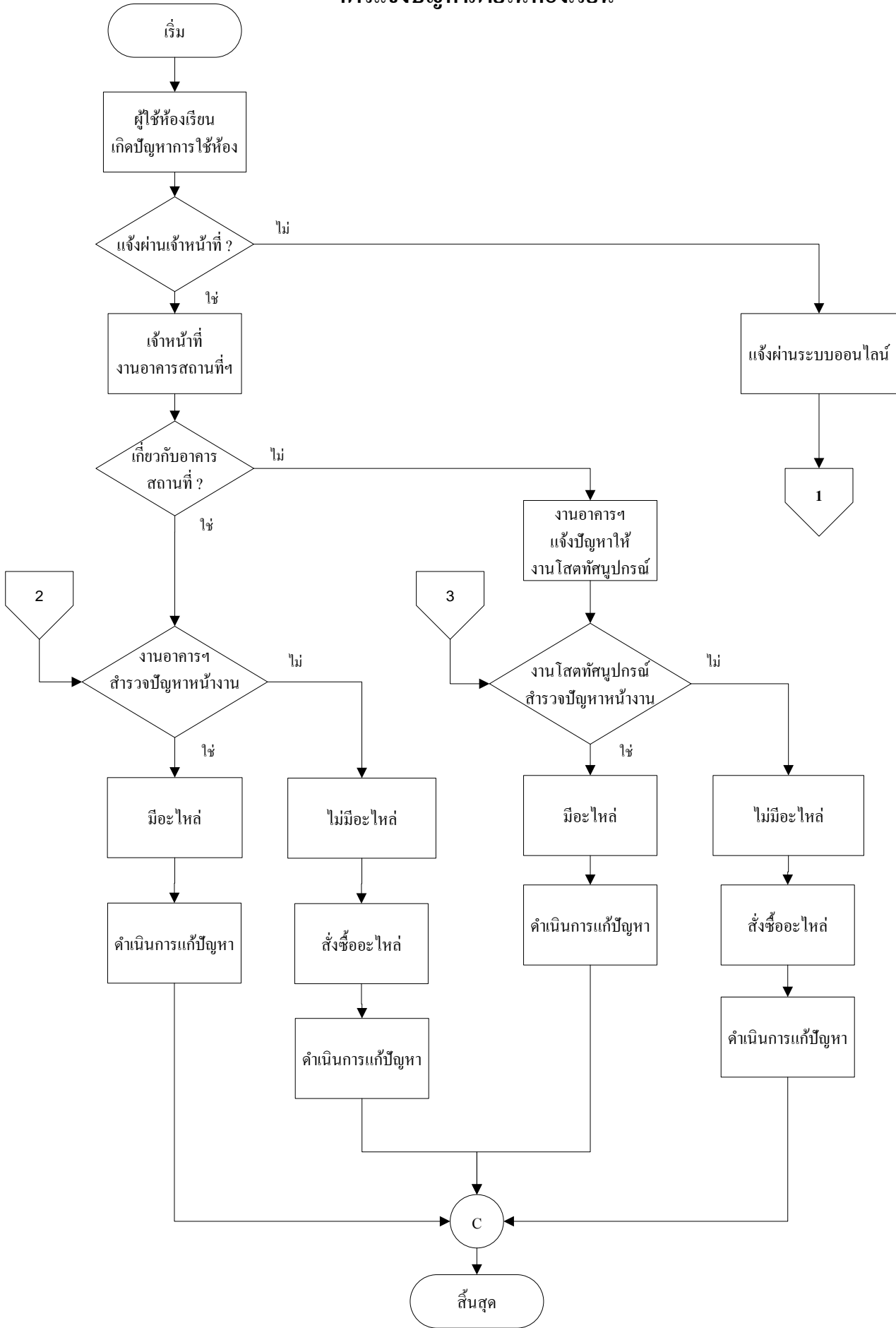
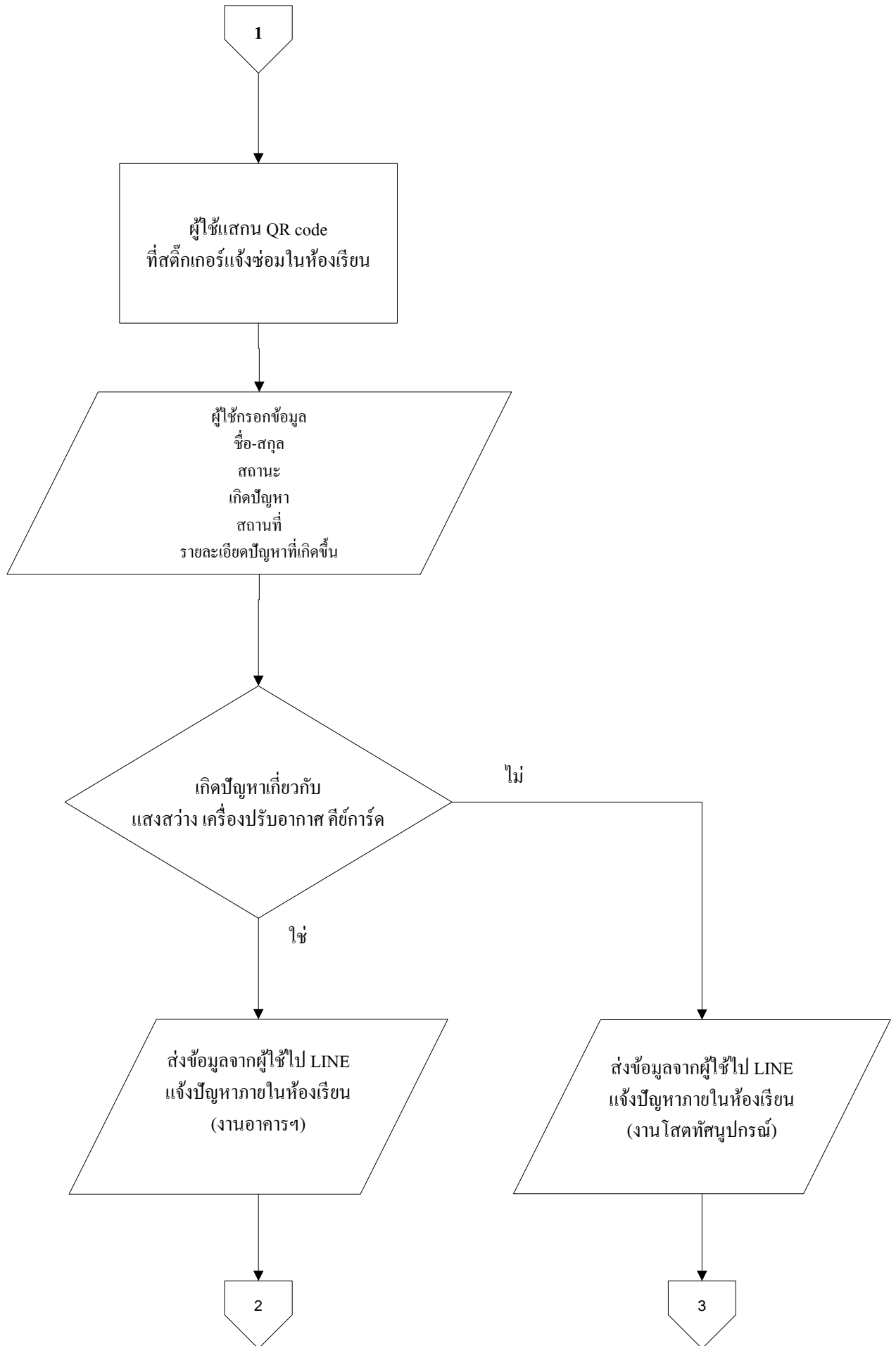


# การแจ้งปัญหาภายในห้องเรียน





1

ผู้ใช้แสกน QR code  
ที่สติ๊กเกอร์แจ้งซ่อมในห้องเรียน

ผู้ใช้กรอกข้อมูล  
ชื่อ-สกุล  
สถานะ  
เกิดปัญหา  
สถานที่  
รายละเอียดปัญหาที่เกิดขึ้น

เกิดปัญหาเกี่ยวกับ  
แสงสว่าง เครื่องปรับอากาศ คีย์การ์ด

ไม่

ใช่

ส่งข้อมูลจากผู้ใช้ไป LINE  
แจ้งปัญหาภายในห้องเรียน  
(งานอาคารฯ)

ส่งข้อมูลจากผู้ใช้ไป LINE  
แจ้งปัญหาภายในห้องเรียน  
(งานโสตทัศนูปกรณ์)

2

3