



คู่มือการปฏิบัติงานจัดซื้อจัดจ้าง  
มหาวิทยาลัยเทคโนโลยีพระจอมเกล้าพระนครเหนือ  
พระราชบัญญัติการจัดซื้อจัดจ้างและการบริหารพัสดุภาครัฐ พ.ศ. 2560

จัดทำโดย  
กองงานพัสดุ สำนักงานอธิการบดี

มหาวิทยาลัยเทคโนโลยีพระจอมเกล้าพระนครเหนือ

พ.ศ. 2565

## คำนำ

ด้วยการจัดซื้อจัดจ้าง เป็นขั้นตอนกระบวนการทำงานที่สำคัญ ผู้ปฏิบัติงานจะต้องมีความรู้ความเข้าใจเกี่ยวกับข้อกำหนดของกฎหมาย ระเบียบ ข้อบังคับ ข้อกำหนด หลักเกณฑ์ และวิธีปฏิบัติที่เกี่ยวข้อง เพื่อให้สามารถปฏิบัติงานได้อย่างถูกต้อง ไม่ถูกตรวจสอบและถูกตั้งกรรมการสอบสวนความรับผิดในทางวินัย ทางแพ่ง ฯลฯ และไม่ทำให้หน่วยงานของรัฐต้องได้รับความเสียหายหรือเสียประโยชน์

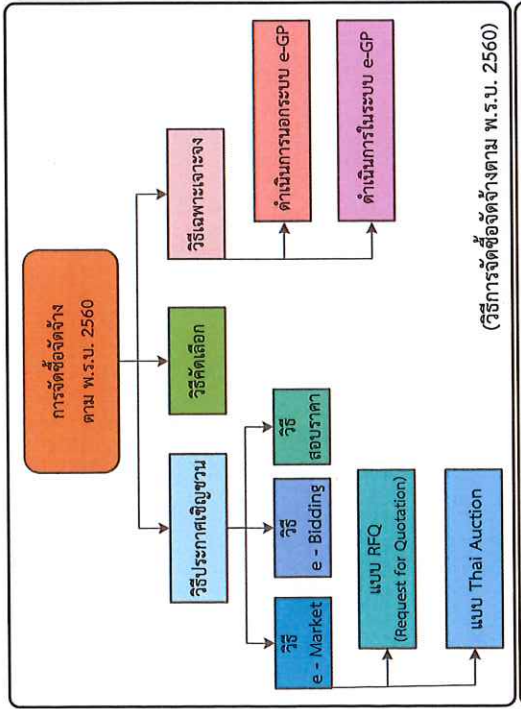
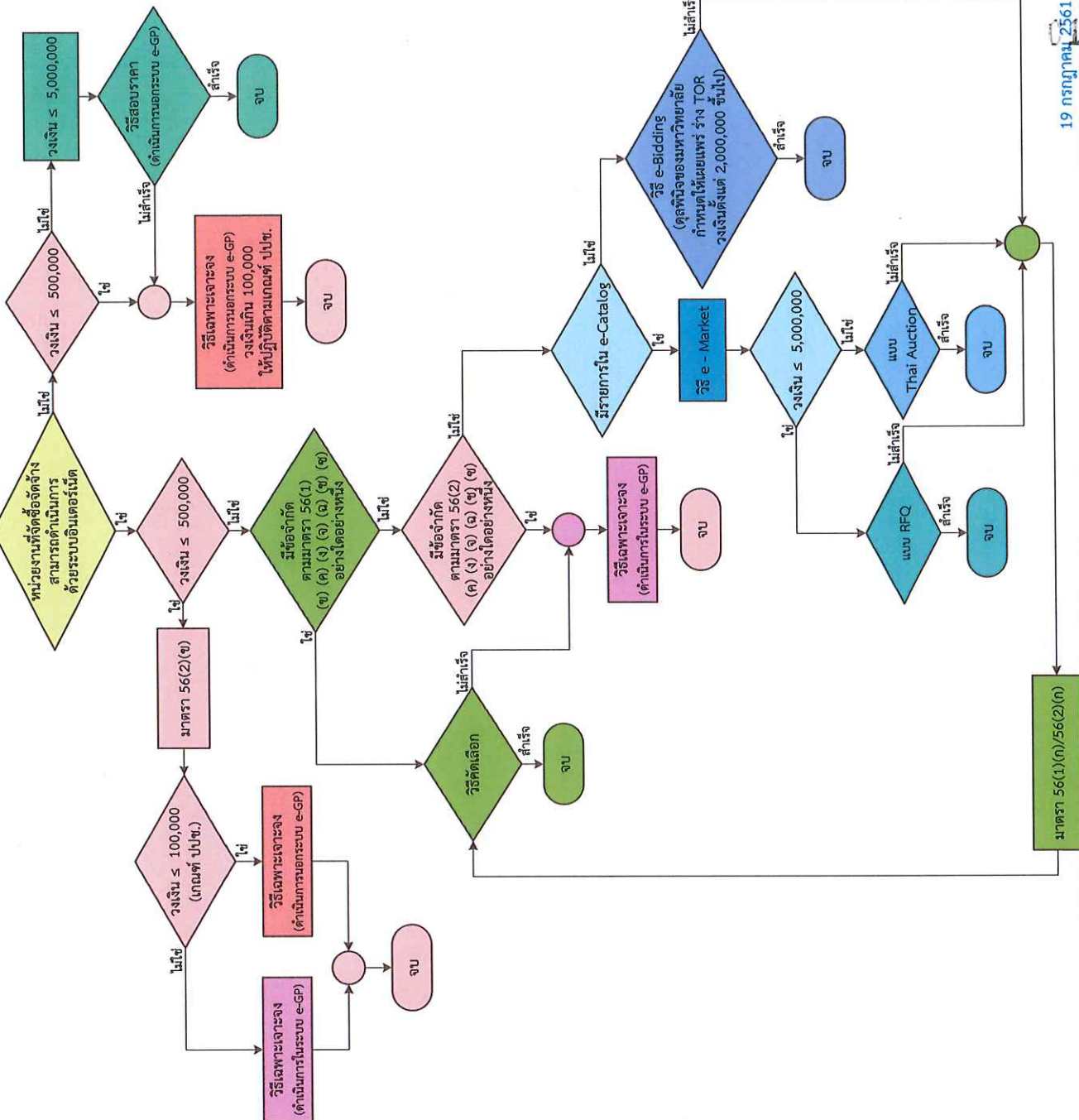
เพื่อเป็นการถ่ายทอดองค์ความรู้ เทคนิค วิธีการปฏิบัติงานระหว่างผู้ปฏิบัติงานและผู้เกี่ยวข้องกับกระบวนการปฏิบัติงานด้านพัสดุภายในมหาวิทยาลัยเทคโนโลยีพระจอมเกล้าพระนครเหนือ กองงานพัสดุจึงได้มีการจัดทำคู่มือการปฏิบัติงานด้านการจัดซื้อจัดจ้างฉบับนี้ประกอบด้วยแผนภาพแสดงการตัดสินใจเลือกวิธีการจัดซื้อจัดจ้าง แผนภาพแสดงหลักการจำแนกประเภทรายจ่าย แผนภาพแสดงหลักการจำแนกหมวดสินทรัพย์ แผนภาพแสดงหลักการคิดค่าเสื่อมหมวดที่ดินและสิ่งก่อสร้าง แผนภาพแสดงหลักการจัดทำสัญญาหรือข้อตกลง แผนภาพแสดงหลักการแก้ไขสัญญา แผนภาพแสดงหลักการตรวจรับพัสดุ แผนภาพแสดงหลักการรับเข้าคลัง แผนภาพแสดงหลักการจำหน่ายพัสดุ แผนภาพแสดงขั้นตอนการทำงานการจัดซื้อจัดจ้างภาครัฐด้วยวิธีทางอิเล็กทรอนิกส์ (e-GP) วิธีประกวดราคาอิเล็กทรอนิกส์ (e-Bidding) และแผนภาพแสดงการตัดสินใจการจัดซื้อจัดจ้างในช่วงสถานการณ์การแพร่ระบาดของ โรคติดเชื้อไวรัสโคโรนา 2019 หรือโควิด 19 เพื่อให้การปฏิบัติหน้าที่ของผู้ปฏิบัติงานด้านพัสดุ เป็นไปด้วยความถูกต้อง เรียบร้อย มีประสิทธิภาพด้านพัสดุของมหาวิทยาลัยต่อไป

กองงานพัสดุ สำนักงานอธิการบดี  
มหาวิทยาลัยเทคโนโลยีพระจอมเกล้าพระนครเหนือ

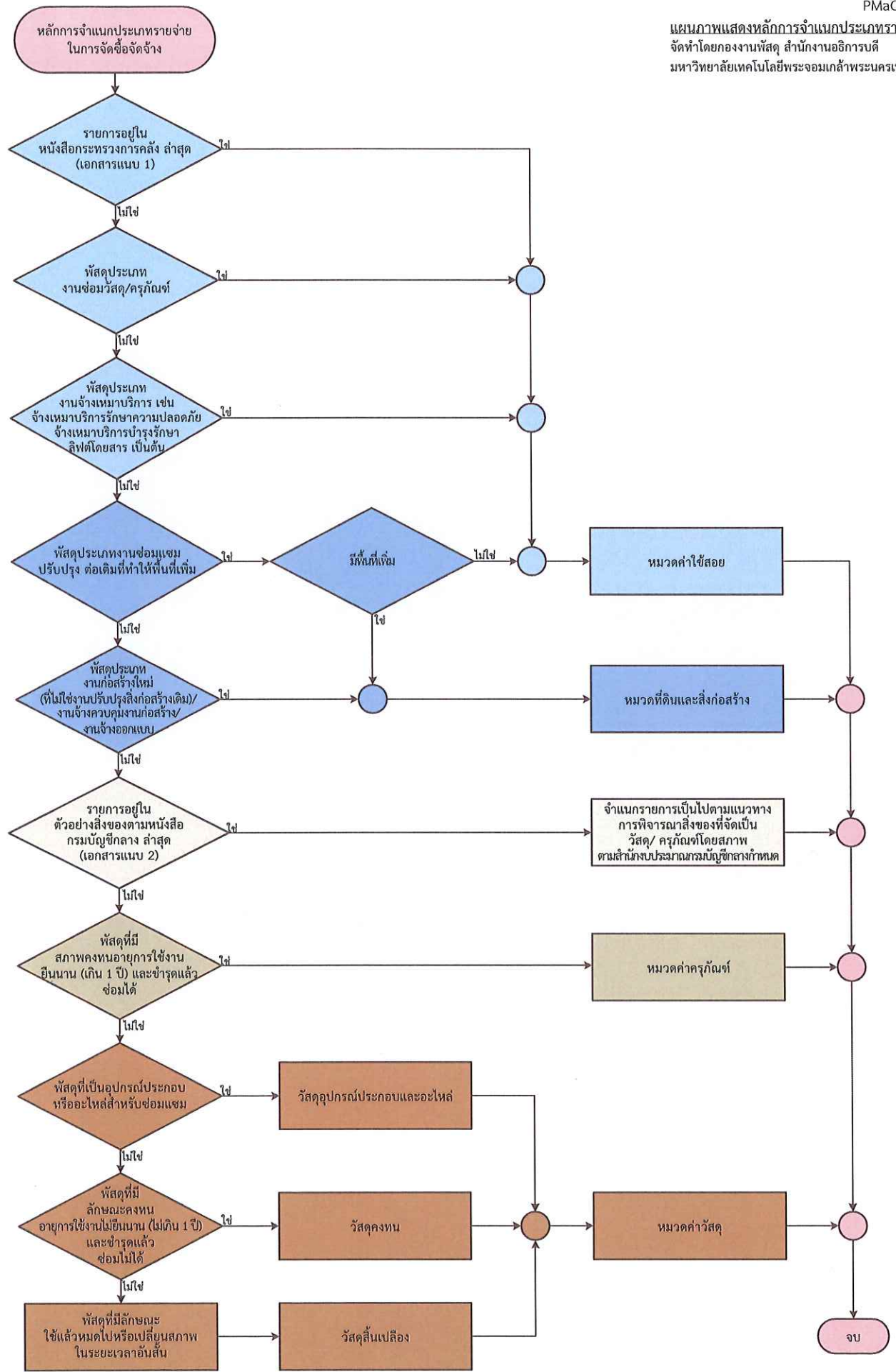
# สารบัญ

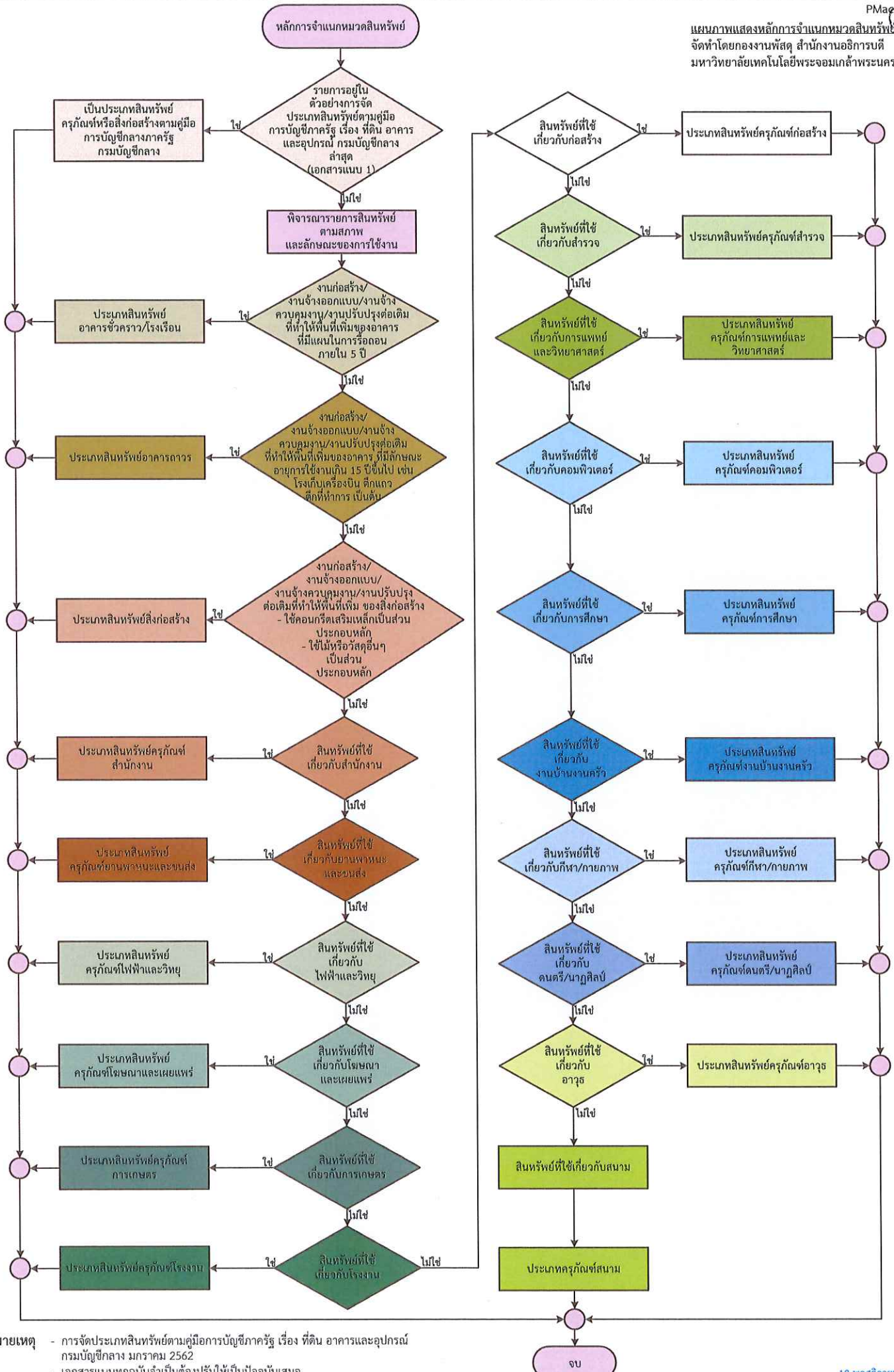
		หน้า
1	แผนภาพแสดงการตัดสินใจเลือกวิธีการจัดซื้อจัดจ้าง	1
2	แผนภาพแสดงหลักการจำแนกประเภทรายจ่าย	2
3	แผนภาพแสดงหลักการจำแนกหมวดสินทรัพย์	3
4	แผนภาพแสดงหลักการคิดค่าเสื่อมหมวดที่ดินและสิ่งก่อสร้าง	4
5	แผนภาพแสดงหลักการจัดทำสัญญาหรือข้อตกลง	5
6	แผนภาพแสดงหลักการแก้ไขสัญญา	6
7	แผนภาพแสดงหลักการตรวจรับพัสดุ	7
8	แผนภาพแสดงหลักการรับเข้าคลัง	8
9	แผนภาพแสดงหลักการจำหน่ายพัสดุ	9
10	แผนภาพแสดงขั้นตอนการทำงานการจัดซื้อจัดจ้างภาครัฐด้วยวิธีทางอิเล็กทรอนิกส์ (e-GP) วิธีประกวดราคาอิเล็กทรอนิกส์ (e-Bidding)	10
11	แผนภาพแสดงการตัดสินใจการจัดซื้อจัดจ้าง ในช่วงสถานการณ์การแพร่ระบาดของโรคติดเชื้อไวรัสโคโรนา 2019 หรือโควิด 19	11

แผนภาพแสดงการตัดสินใจเลือกวิธีการจัดซื้อจัดจ้าง  
จัดทำโดย กองงานพัสดุ สำนักงานอธิการบดี  
มหาวิทยาลัยเทคโนโลยีพระจอมเกล้าพระนครเหนือ



- ข้อถกเถียง มาตรา 56(1) ให้ใช้วิธีคัดเลือก**
- (ก) ใช้วิธีประกวดเชิญชวนทั่วไปแล้ว แต่มีผู้เสนอไม่ได้หรือเสนอไม่ได้เป็นการคัดเลือก
  - (ข) หักข้อจำกัดการจัดซื้อจัดจ้างที่ผู้เสนอและผู้เสนอเฉพาะเป็นผู้เสนอหรือผู้เสนอเฉพาะ
  - (ค) มีวงเงินเป็นวงเงินที่ผู้เสนอและผู้เสนอไม่ได้มีวงเงินที่ต่ำกว่าวงเงินที่กำหนดไว้
  - (ง) เป็นพัสดุที่ผู้เสนอและผู้เสนอไม่ได้มีวงเงินที่ต่ำกว่าวงเงินที่กำหนดไว้
  - (จ) เป็นพัสดุที่ผู้เสนอและผู้เสนอไม่ได้มีวงเงินที่ต่ำกว่าวงเงินที่กำหนดไว้
  - (ฉ) เป็นพัสดุที่ผู้เสนอและผู้เสนอไม่ได้มีวงเงินที่ต่ำกว่าวงเงินที่กำหนดไว้
  - (ช) เป็นพัสดุที่ผู้เสนอและผู้เสนอไม่ได้มีวงเงินที่ต่ำกว่าวงเงินที่กำหนดไว้
  - (ข) เป็นพัสดุที่ผู้เสนอและผู้เสนอไม่ได้มีวงเงินที่ต่ำกว่าวงเงินที่กำหนดไว้
- ข้อถกเถียง มาตรา 56(2) ให้ใช้วิธีเฉพาะเจาะจง**
- (ก) ใช้วิธีประกวดเชิญชวนทั่วไปแล้ว แต่มีผู้เสนอไม่ได้หรือเสนอไม่ได้เป็นการคัดเลือก
  - (ข) หักข้อจำกัดการจัดซื้อจัดจ้างที่ผู้เสนอและผู้เสนอเฉพาะเป็นผู้เสนอหรือผู้เสนอเฉพาะ
  - (ค) มีวงเงินเป็นวงเงินที่ผู้เสนอและผู้เสนอไม่ได้มีวงเงินที่ต่ำกว่าวงเงินที่กำหนดไว้
  - (ง) เป็นพัสดุที่ผู้เสนอและผู้เสนอไม่ได้มีวงเงินที่ต่ำกว่าวงเงินที่กำหนดไว้
  - (จ) เป็นพัสดุที่ผู้เสนอและผู้เสนอไม่ได้มีวงเงินที่ต่ำกว่าวงเงินที่กำหนดไว้
  - (ฉ) เป็นพัสดุที่ผู้เสนอและผู้เสนอไม่ได้มีวงเงินที่ต่ำกว่าวงเงินที่กำหนดไว้
  - (ช) เป็นพัสดุที่ผู้เสนอและผู้เสนอไม่ได้มีวงเงินที่ต่ำกว่าวงเงินที่กำหนดไว้
  - (ข) เป็นพัสดุที่ผู้เสนอและผู้เสนอไม่ได้มีวงเงินที่ต่ำกว่าวงเงินที่กำหนดไว้
- หมายเหตุ**
- ดูสิทธิของมหาวิทยาลัย กำหนดให้
  - การจัดซื้อจัดจ้างที่มีวงเงิน 5 ล้านบาทขึ้นไปกำหนดให้จัดทำ TOR โดยมีคำสั่งแต่งตั้งเป็นคณะกรรมการ
  - การจัดซื้อจัดจ้างที่มีวงเงิน 2 ล้านบาทขึ้นไปกำหนดให้เผยแพร่ ว่าง TOR
  - รายการที่ไม่ส่งมอบ หมายเลข รายการที่มีไม่ใน e-Catalog
  - รายการที่ส่งมอบ หมายเลข รายการที่มีไม่ใน e-Catalog
  - Flow chart นี้ร่วมวิธีการ
  - งานจ้างทั่วไป
  - งานจ้างออกแบบและควบคุมงาน



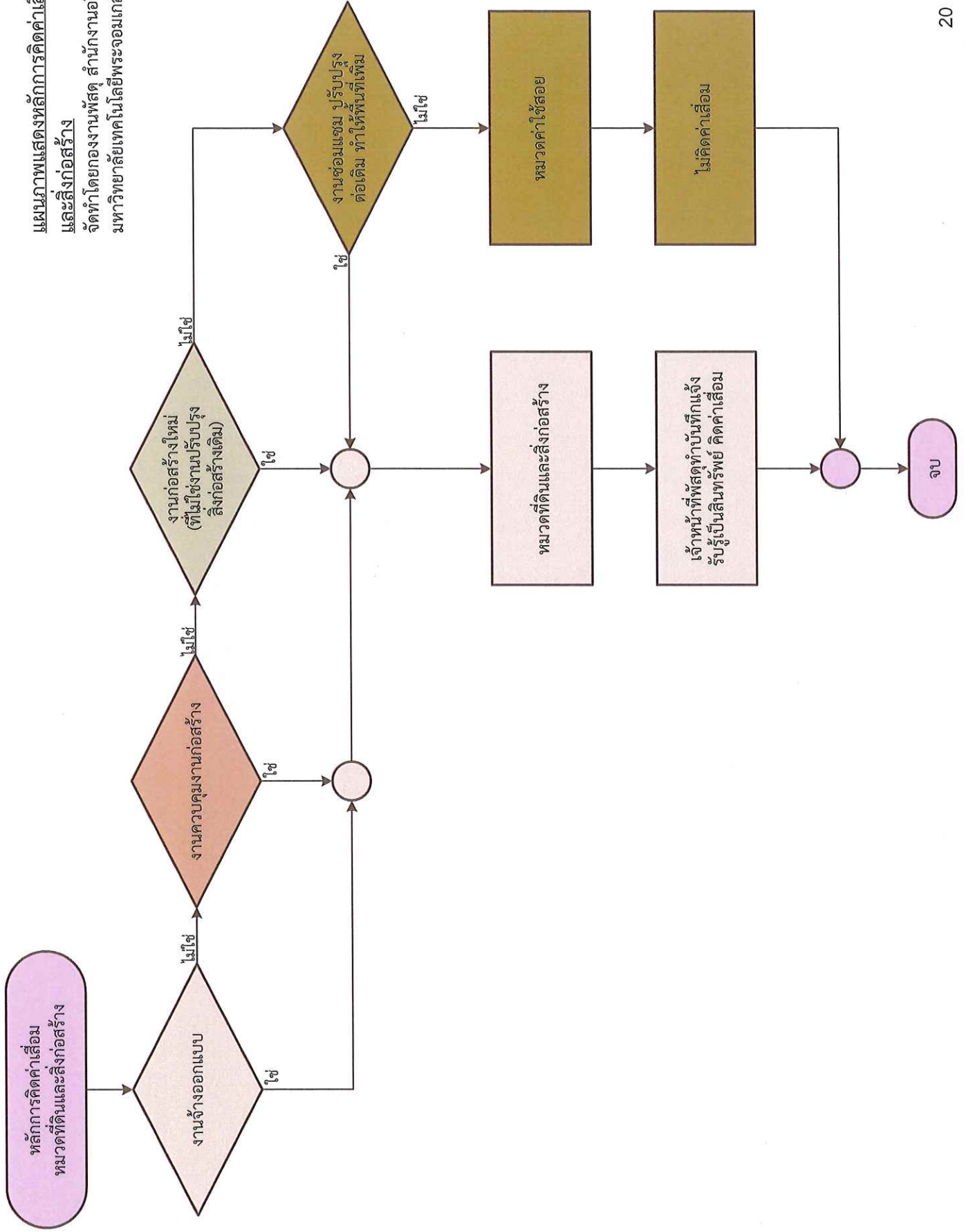


หมายเหตุ - การจัดประเภทสินทรัพย์ตามคู่มือการบัญชีภาครัฐ เรื่อง ที่ดิน อาคารและอุปกรณ์ กรมบัญชีกลาง มกราคม 2562  
- เอกสารแนบทุกฉบับจำเป็นต้องปรับให้เป็นปัจจุบันเสมอ

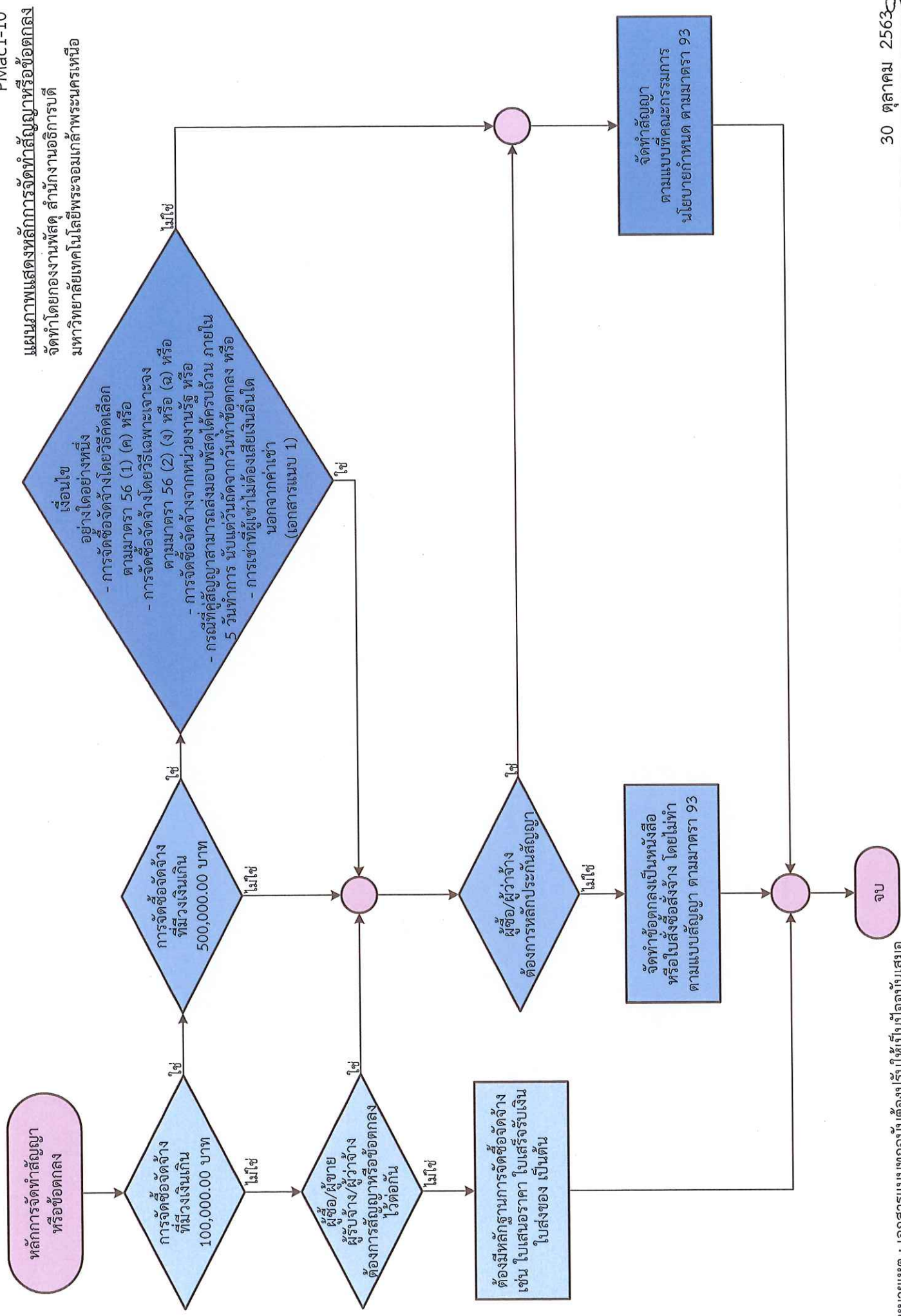
แผนภาพแสดงหลักการคิดค่าเสื่อมหมวดที่ดิน  
และสิ่งก่อสร้าง

จัดทำโดยกองงานพัสดุ สำนักงานอธิการบดี

มหาวิทยาลัยเทคโนโลยีพระจอมเกล้าพระนครเหนือ

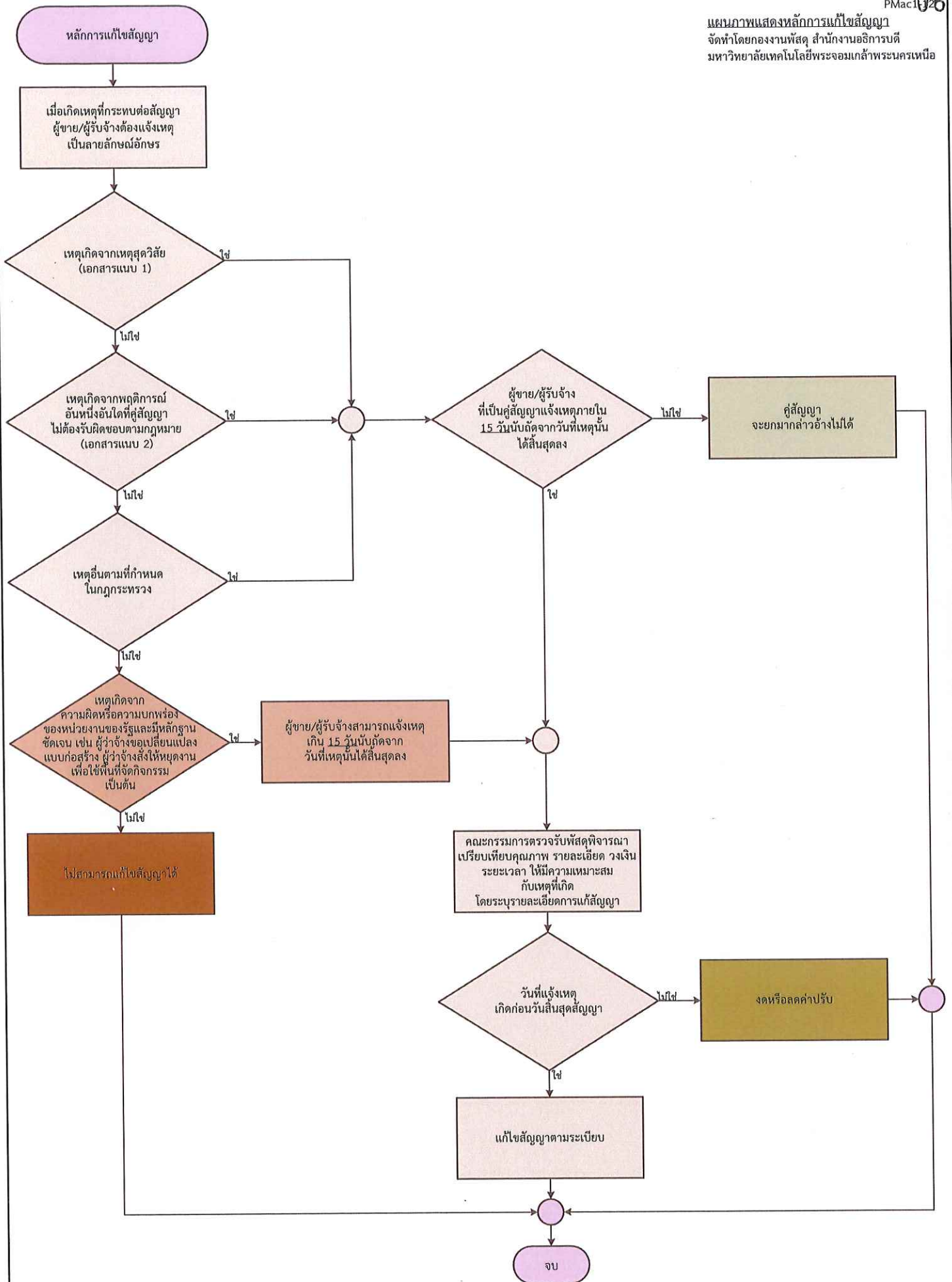


แผนภาพแสดงหลักการจัดทำสัญญาหรือข้อตกลง  
จัดทำโดยกองงานพัสดุ สำนักงานอธิการบดี  
มหาวิทยาลัยเทคโนโลยีพระจอมเกล้าพระนครเหนือ

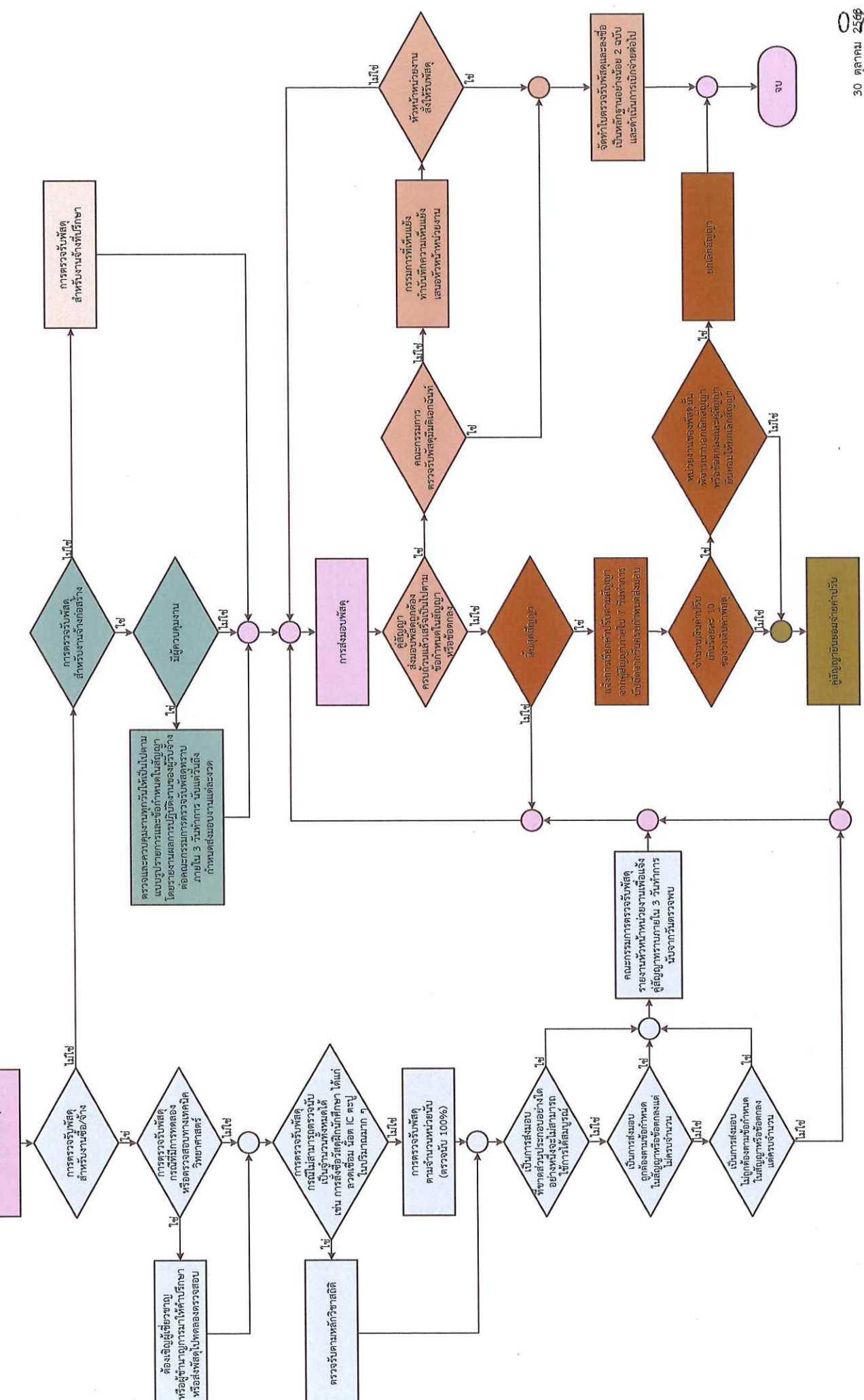




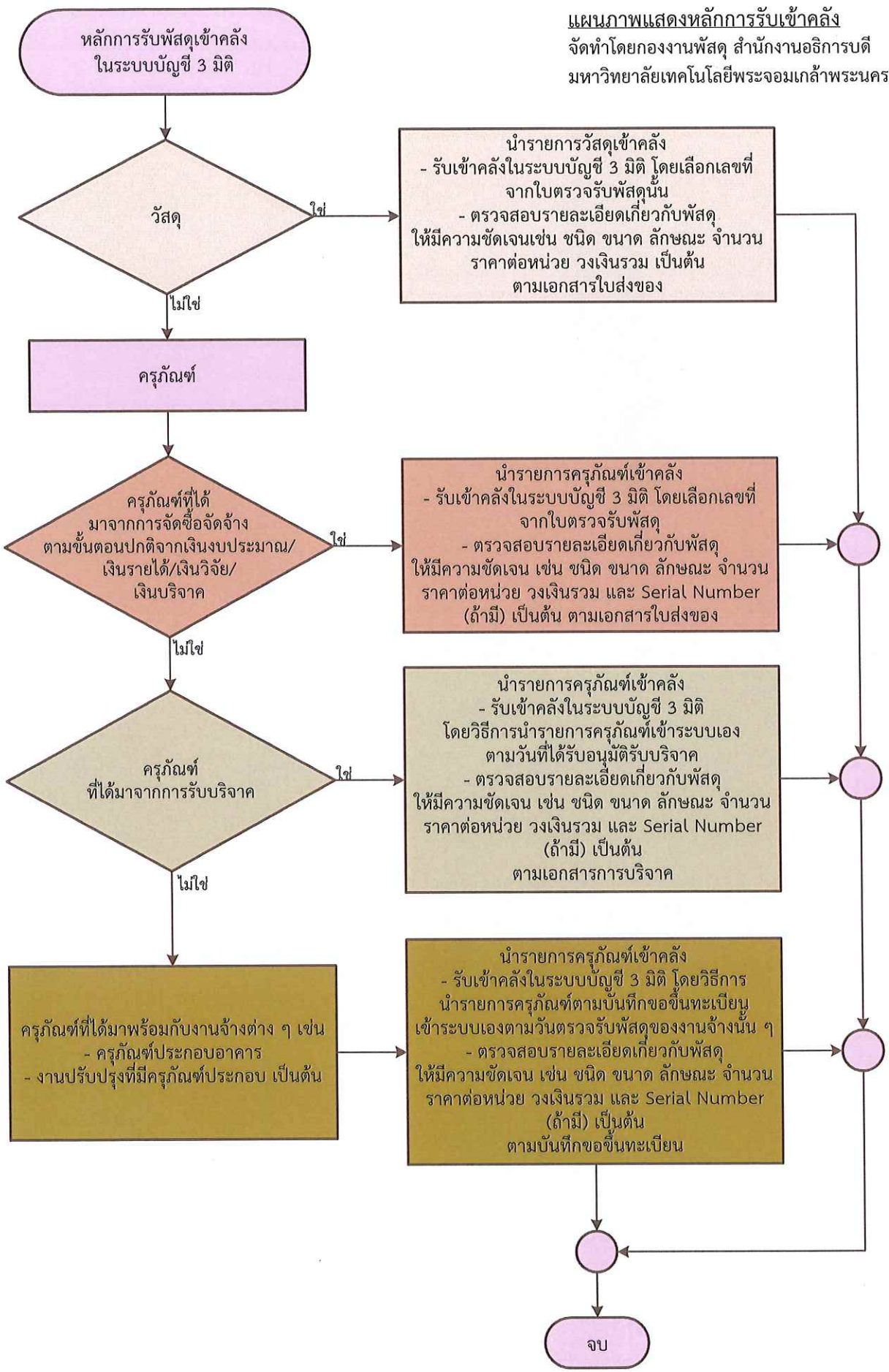
แผนภาพแสดงหลักการแก้ไขสัญญา  
จัดทำโดยกองงานพัสดุ สำนักงานอธิการบดี  
มหาวิทยาลัยเทคโนโลยีพระจอมเกล้าพระนครเหนือ



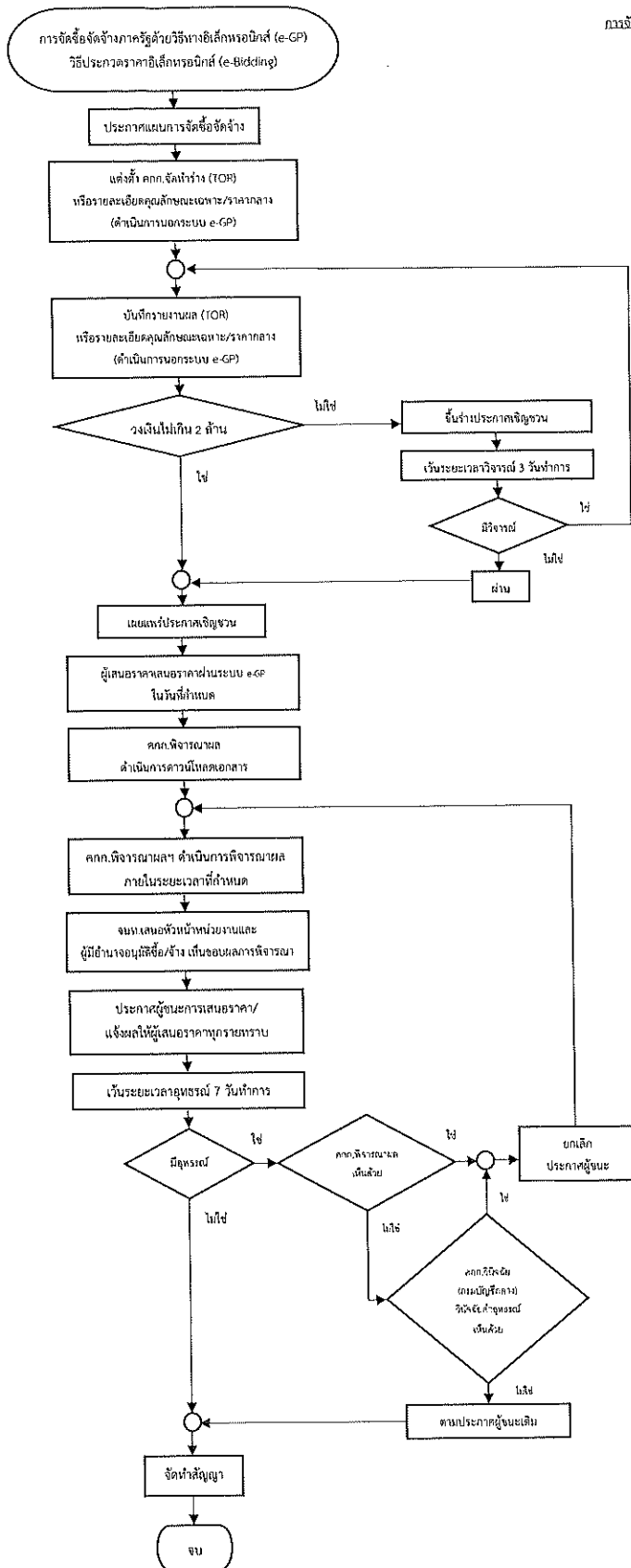
แผนภาพแสดงหลักการทำงานของบัณฑิต  
จัดทำโดยกองงานพัสดุ สำนักงานอธิการบดี  
มหาวิทยาลัยเทคโนโลยีพระจอมเกล้าพระนครเหนือ



แผนภาพแสดงหลักการรับเข้าคลัง  
จัดทำโดยกองงานพัสดุ สำนักงานอธิการบดี  
มหาวิทยาลัยเทคโนโลยีพระจอมเกล้าพระนครเหนือ







แผนภาพแสดงการตัดสินใจการจัดซื้อจัดจ้าง  
 ในช่วงสถานการณ์การแพร่ระบาดของ  
 ไข้หวัดใหญ่ หรือโรคติดเชื้อไวรัสโคโรนา 2019 หรือโควิด 19  
 จัดทำโดยกองงานพัสดุ สำนักงานอธิการบดี  
 มหาวิทยาลัยเทคโนโลยีพระจอมเกล้าพระนครเหนือ

