



หลักสูตรระดับปริญญาตรี

ภาควิชาวิศวกรรมไฟฟ้า



ชื่อปริญญา : วิศวกรรมศาสตรบัณฑิต (วศ.บ.)

หลักสูตร 5 ปี

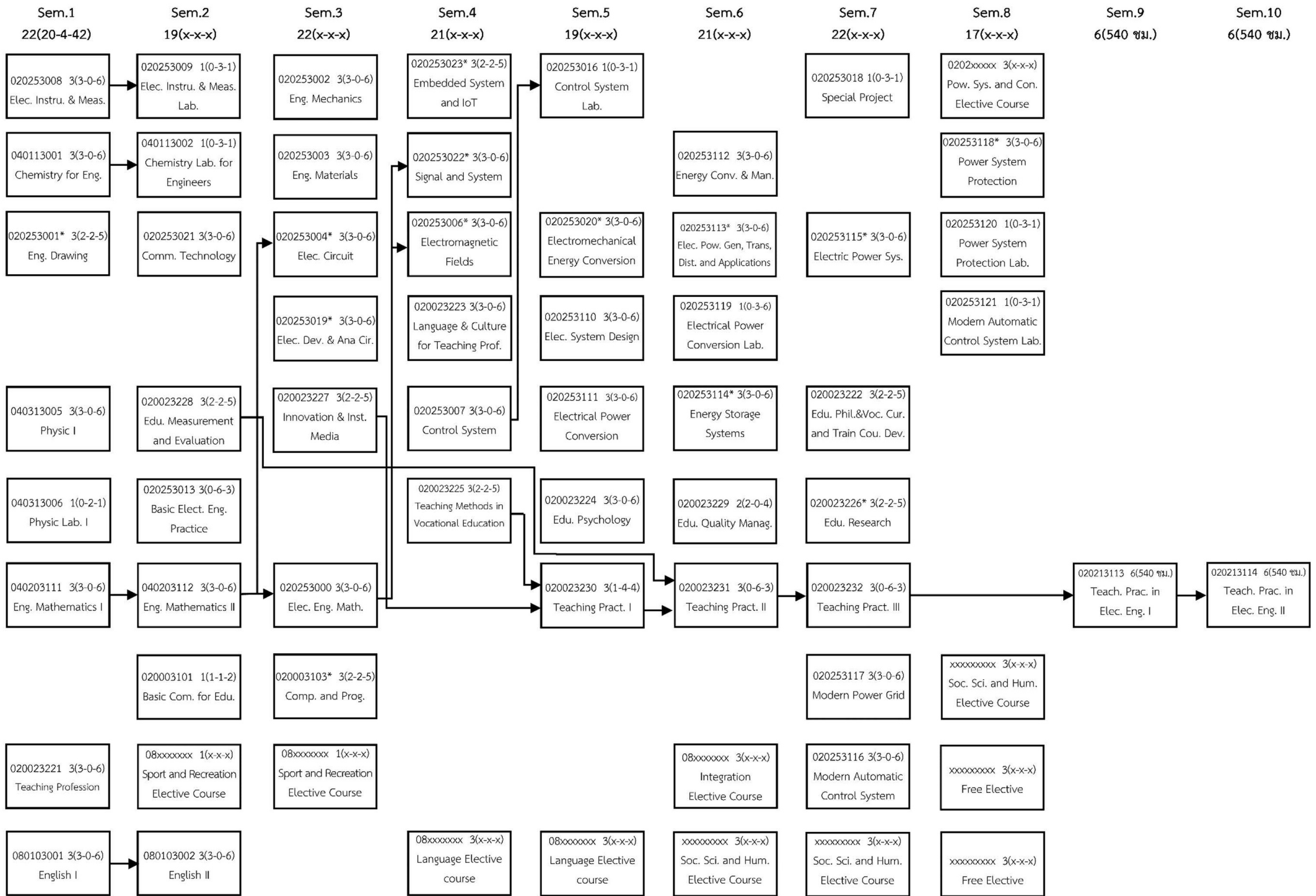
ระยะเวลาในการเรียน 5 ปี สำหรับผู้จบ ม.6 / ปวช.

- สาขาวิชาวิศวกรรมไฟฟ้าและการศึกษา
(175 หน่วยกิต)

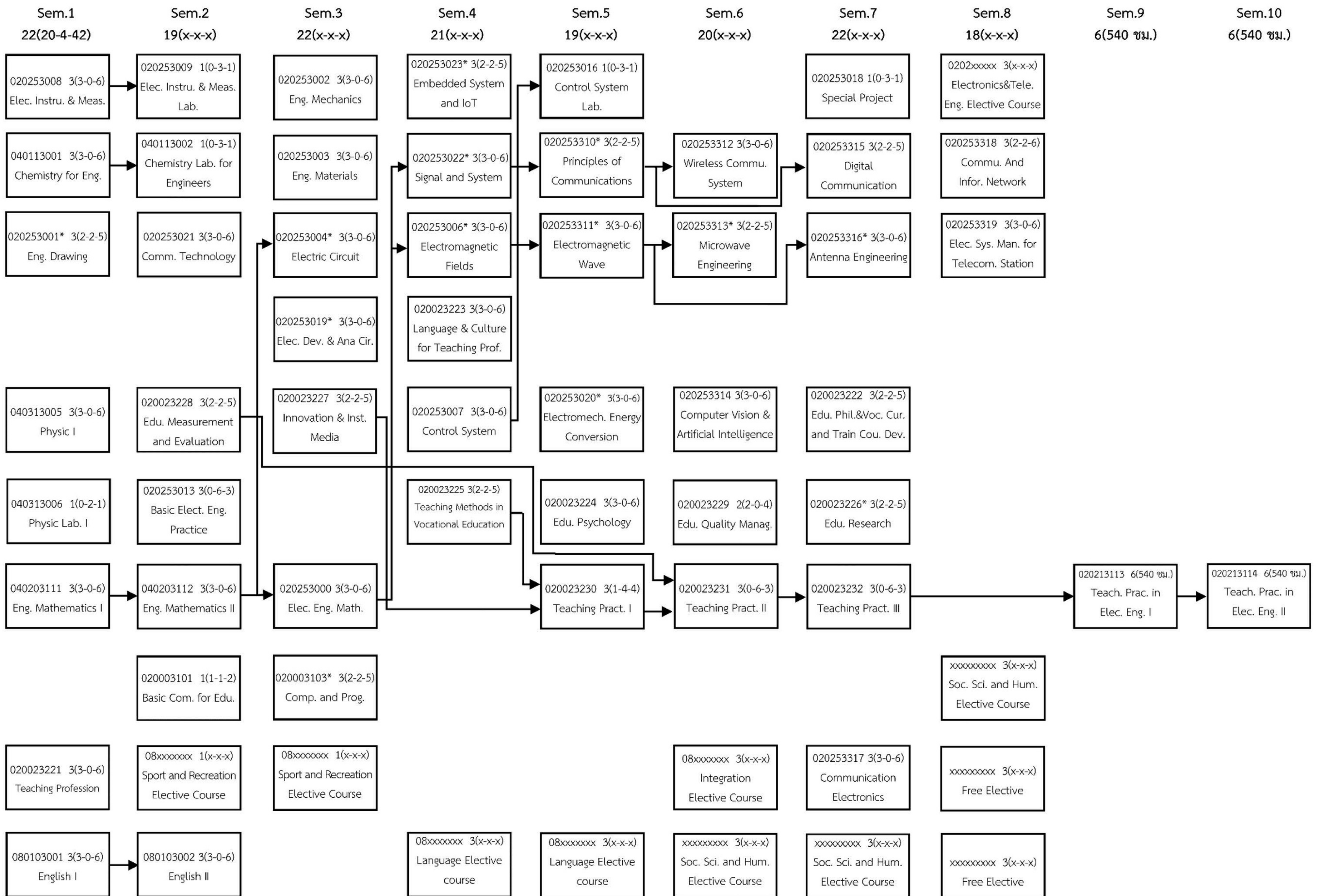
รายวิชาที่เรียนตลอดหลักสูตร





NEXT



แผนการเรียนแขนงวิชาวิศวกรรมระบบไฟฟ้ากำลังและระบบควบคุม



แผนการเรียนแขนงวิชาวิศวกรรมอิเล็กทรอนิกส์และโทรคมนาคม



ชื่อปริญญา : วิศวกรรมศาสตรบัณฑิต (ค.อ.บ.)

หลักสูตร 4 ปี

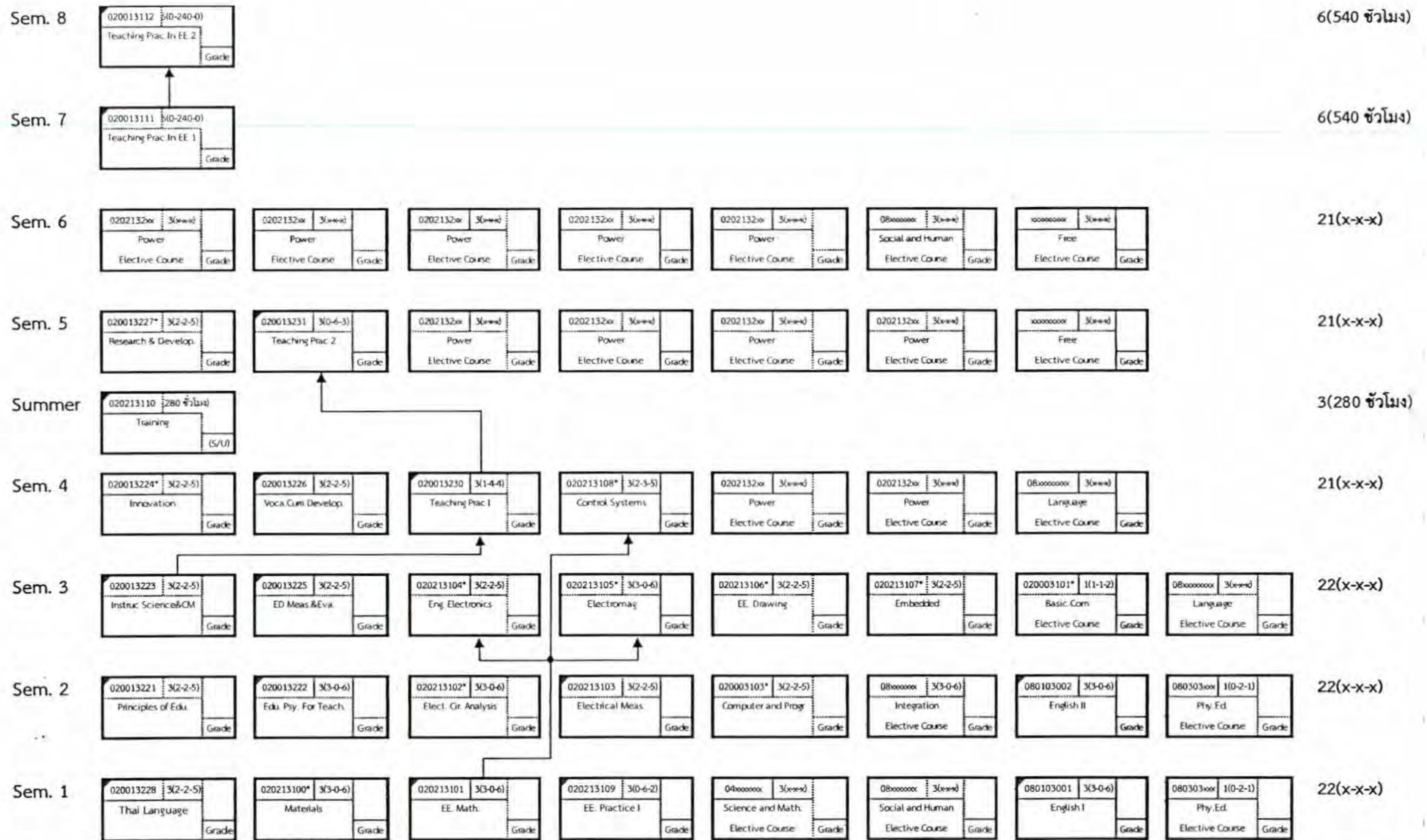
ระยะเวลาในการเรียน 4 ปี สำหรับผู้จบ ม.6 / ปวช.

- สาขาวิชาวิศวกรรมไฟฟ้า (141 หน่วยกิต)

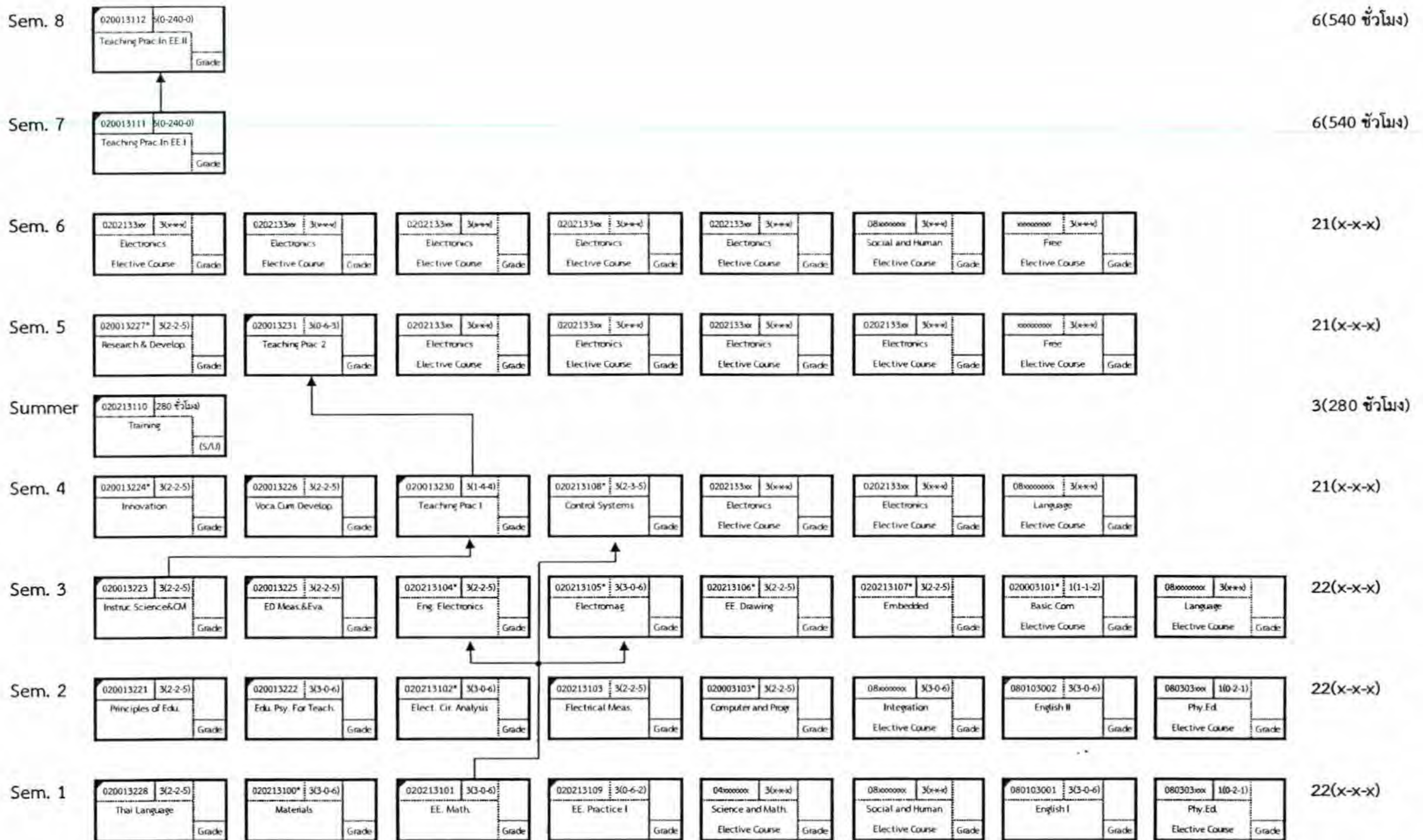
รายวิชาที่เรียนตลอดหลักสูตร





NEXT



แผนภูมิแสดงความต่อเนื่องของการศึกษาในหลักสูตรครุศาสตร์อุตสาหกรรมบัณฑิต สาขาวิศวกรรมไฟฟ้าแขนงวิชาวิศวกรรมระบบไฟฟ้ากำลังและระบบควบคุม) แผนการศึกษา 4 ปี



แผนภูมิแสดงความต่อเนื่องของการศึกษาในหลักสูตรครุศาสตร์อุตสาหกรรมบัณฑิต สาขาวิศวกรรมไฟฟ้าแขนงวิชาอิเล็กทรอนิกส์และโทรคมนาคม แผนการศึกษา 4 ปี



ชื่อปริญญา : วิศวกรรมศาสตรบัณฑิต (ค.อ.บ.)

หลักสูตรเทียบโอน สำหรับผู้จบ ปวส.

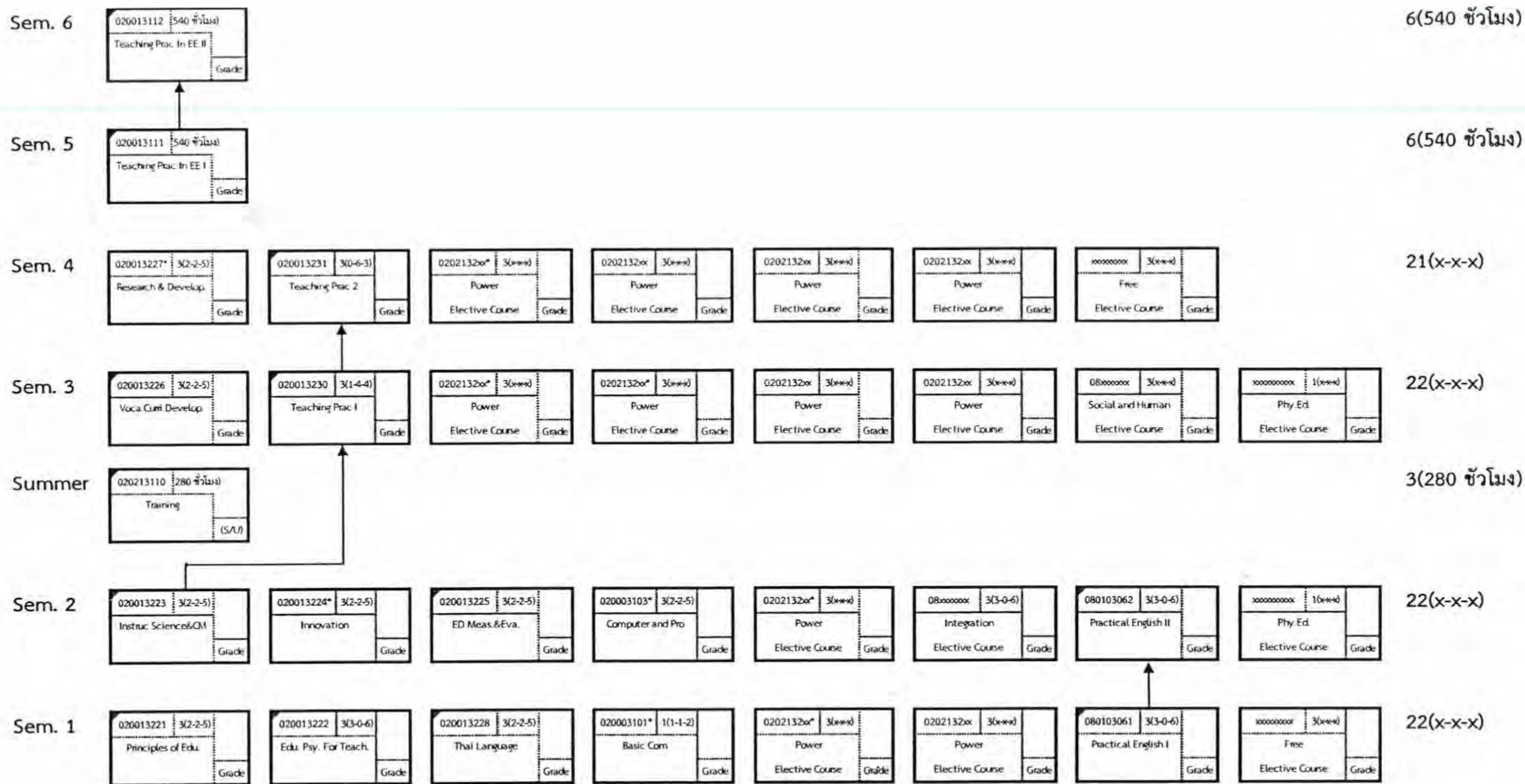
ระยะเวลาในการเรียน 3 ปี สำหรับผู้จบ ปวส.

- สาขาวิชาวิศวกรรมไฟฟ้า (99 หน่วยกิต)

รายวิชาที่เรียนตลอดหลักสูตร

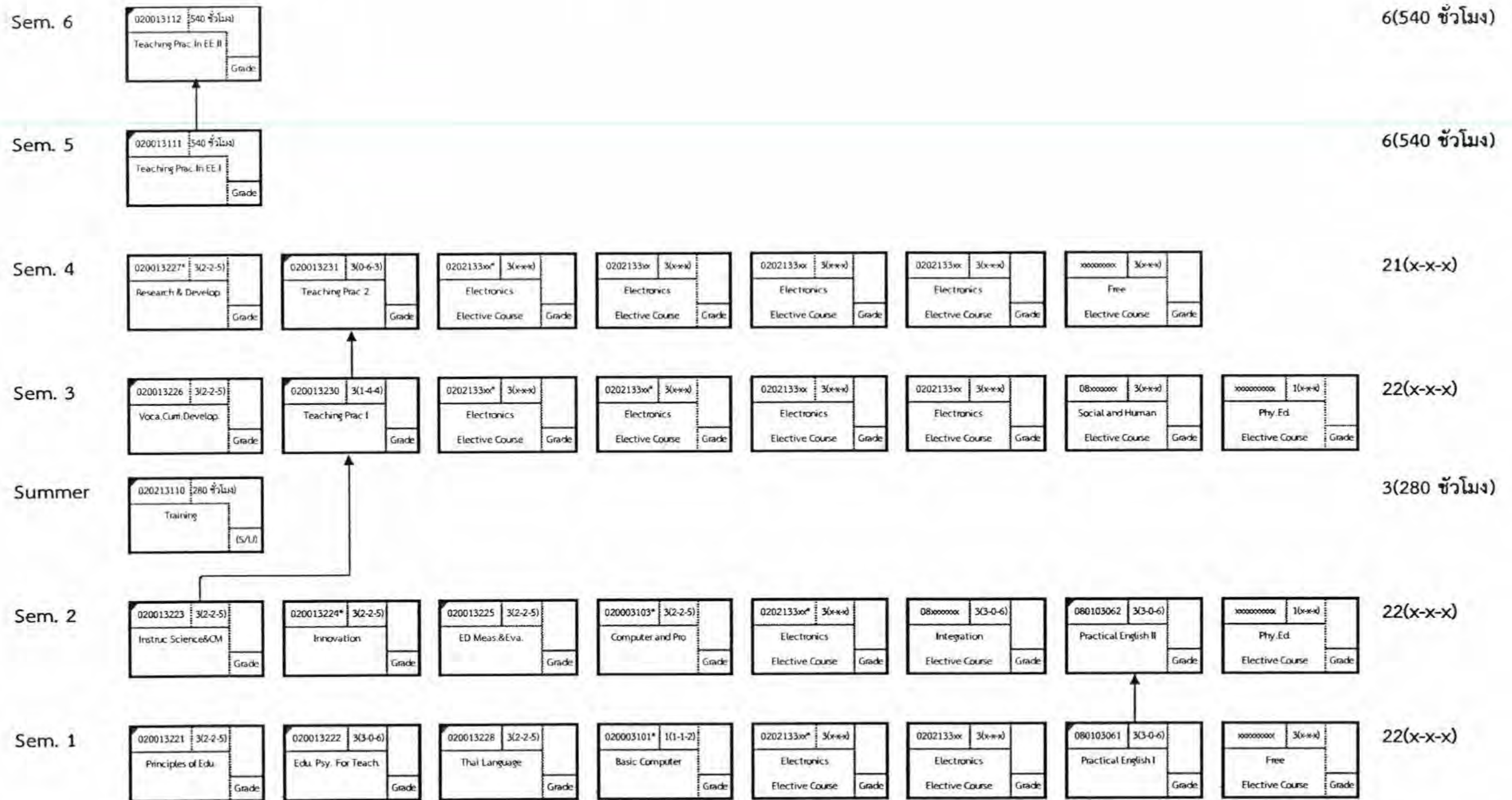


NEXT



แผนภูมิแสดงความต่อเนื่องของการศึกษาในหลักสูตรครุศาสตร์อุตสาหกรรมบัณฑิต สาขาวิชาวิศวกรรมไฟฟ้าแขนงวิชาวิศวกรรมระบบไฟฟ้ากำลังและระบบควบคุม

ผู้สำเร็จการศึกษาประกาศนียบัตรวิชาชีพชั้นสูง(ปวส.) แผนการศึกษา 3 ปี



แผนภูมิแสดงความต่อเนื่องของการศึกษาในหลักสูตรครุศาสตร์อุตสาหกรรมบัณฑิต สาขาวิชาวิศวกรรมไฟฟ้าแขนงวิชาวิศวกรรมอิเล็กทรอนิกส์และโทรคมนาคม
 ผู้สำเร็จการศึกษาประกาศนียบัตรวิชาชีพชั้นสูง(ปวส.) แผนการศึกษา 3 ปี